


ClinTest[®] - Standard

Serotonin Standard Solution/

Serotonin Standardlösung

for HPLC Assay in Plasma, Urine/
für HPLC Bestimmung im Plasma, Urin

REF	6711
LOT	009
	2013-03

Constituent / Bestandteil	Concentration* / Konzentration*
Serotonin	100 µg/l (566 nmol/l)
Internal Standard / Interner Standard	100 µg/l (525 nmol/l)

*: Weighed analyte amounts; values not assayed / Analyteneinwaage; Werte nicht experimentell ermittelt.

Intended use:

ClinTest[®] Standard Solutions are intended to check the daily performance of your HPLC - system. This standard solution is lyophilised and needs to be reconstituted before usage. Afterwards inject 20 µl directly into your analysing system. After separation, please compare the retention times of the peaks with those of earlier analyses. If you run the standard solution the first time, you can compare your results with the chromatogram on the backside of this data sheet. Besides retention times you are also able to check peak shape, integration and baseline with your standard chromatogram. For calibration, the ClinCal[®] Plasma Calibrator, order no.: 6013, or the ClinCal[®] Urine Calibrator, order no.: 7013 has to be used, respectively.

Reconstitution:

Add exactly 2.0 ml of 0.2 M HCl to the vial and mix well.

Storage and stability:

Originally closed and stored at 4 °C in the dark, the lyophilised standard solution is stable for 36 months, but not longer than the expiration date printed on the label. After reconstitution the standard solution is stable for at least 5 days when stored at 4 °C in the dark.

Pack size:

ClinTest[®] Standard Solution for Serotonin: 5 x 2.0 ml, **order no.: 6711**

Anwendung:

ClinTest[®] Standardlösungen dienen zur täglichen Überprüfung der Trennleistung Ihres HPLC-Systems. Diese Standardlösung ist lyophilisiert und muß vor Gebrauch rekonstituiert werden. Danach werden 20 µl direkt in Ihr Analysensystem injiziert. Nach erfolgter Auftrennung vergleichen Sie bitte die Retentionszeiten der Peaks mit denen der Analysen der vergangenen Tage. Falls Sie die Standardlösung zum ersten Mal analysieren, können Sie Ihre Ergebnisse mit dem auf der Rückseite dieses Datenblattes abgebildeten Musterchromatogramm vergleichen. Neben der Überprüfung der Retentionszeiten können Sie anhand des Standardchromatogramms auch die Peakform, Integration und Basislinie checken. Zur Kalibration verwenden Sie den ClinCal[®] Plasma-Kalibrator, Best.- Nr.: 6013 bzw. den ClinCal[®] Urin-Kalibrator, Best.- Nr.: 7013.

Rekonstitution:

Zum Fläschchen exakt 2.0 ml 0.2 M HCl geben und gut mischen.

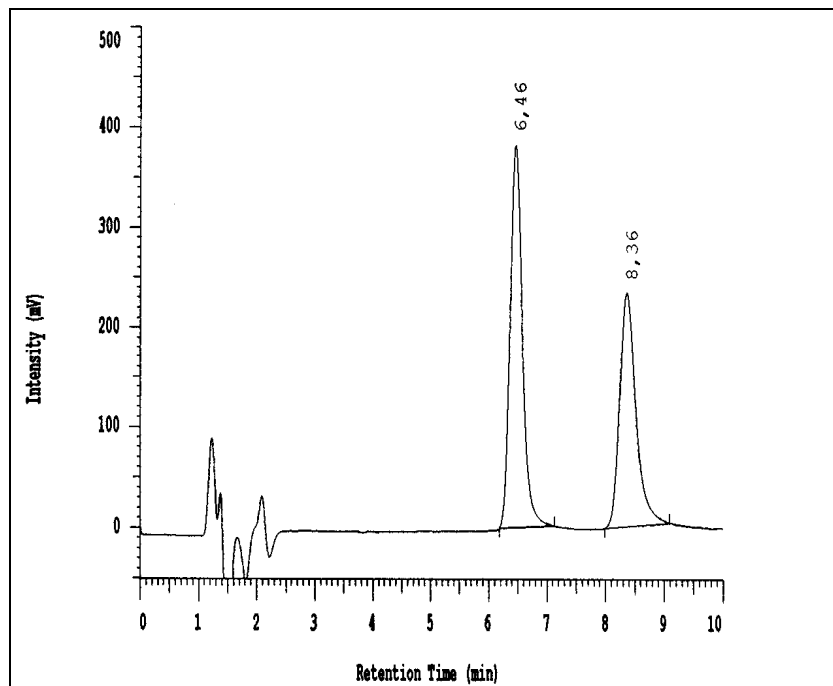
Lagerung und Haltbarkeit:

Originalverschlossen bei 4 °C und im Dunkeln aufbewahrt beträgt die Haltbarkeit der lyophilisierten Standardlösung 36 Monate, jedoch nur bis zu dem auf der Packung angegebenen Verfallsdatum. Nach Rekonstitution ist die Standardlösung bei 4 °C und im Dunkeln gelagert mindestens 5 Tage haltbar.

Packungsgröße:

ClinTest[®] Standardlösung für Serotonin: 5 x 2.0 ml, **Best-Nr.: 6711**

**Chromatogram of the standard solution:
Musterchromatogramm der Standardlösung:**



Serotonin	6.46 min
Internal Standard / Interner Standard	8.36 min

RECIPE
CHEMICALS + INSTRUMENTS GmbH Labortechnik
Dessauerstr. 3 D-80992 Munich / Germany
Tel.: +49 / 89 / 54 70 81 - 0 Fax: +49 / 89 / 54 70 81 - 11
Internet: www.recipe.de e-mail: info@recipe.de

